

Manual de EchoLink bajo Linux

por EA1ZY César del Amo Galán

Patrocinado por:

LOCURA DIGITAL

El líder de la radiocomunicación

WWW.LOCURADIGITAL.COM



ASTRO RADIO Tu tienda en la Red **GPS** Radioafición

A su servicio desde 1996



y



Presentan...:

Manual de EchoLink con Linux (Ubuntu)

Este manual esta dirigido a todas aquellas personas que tienen un conocimiento muy básico (nivel usuario) del sistema operativo Linux, en una de sus versiones de Debian denominada **UBUNTU**, que es la más difundida ya que cuenta con uno de los mejores entornos gráficos de este sistema operativo de libre distribución. Está claro que para un usuario avanzado esta instalación sería de poco interés ya que se haría a través de Terminal en cualquier versión de Linux.

Una de las mayores barreras que se encuentran los usuarios a la hora de pasarse a cualquier sistema Linux es que muchas de las operaciones se realizan en Terminal y sin entorno gráfico. Esto lo soluciona UBUNTU con un entorno muy intuitivo y muy similar a sistemas como Windows y sobre todo a los sistemas Mac con sus repositorios (Store) de programas.

Uno de los mayores beneficios de utilizar este sistema operativo es que utiliza muy pocos recursos y eso se resume en rapidez de ejecución en cualquier aplicación, y no digamos si el equipo que utilizamos ya tiene unos cuantos añitos. Otro de los beneficios es que utilizamos software libre, y eso quiere decir que no nos cuesta ni un euro y además contamos con infinidad de programas que no se conforman con ser réplicas de los que se utilizan con Windows si no que además tienen mejores aplicaciones.

También a diferencia de Windows, en Linux no existen Virus ya que el sistema es infranqueable, ya que para ejecutar cualquier aplicación en tu PC tiene que loguearse como root. En definitiva si no hay virus no hay antivirus, y ya sabéis como ralentizan un ordenador y más cuando es un poco viejito.

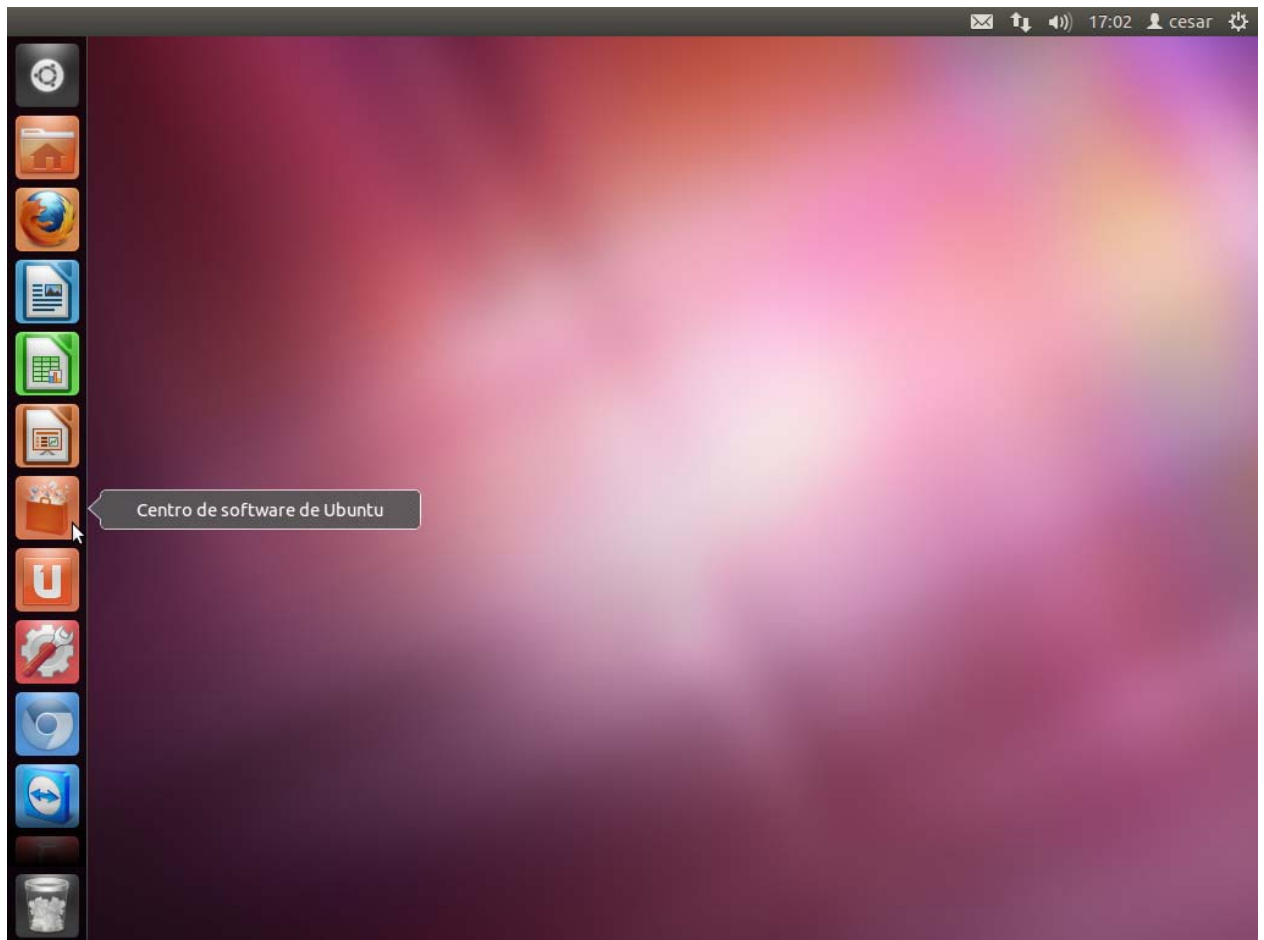
EchoLink y Linux

Por desgracia todavía no contamos con una versión de EchoLink para Linux, con lo cual tendremos que trabajar con el bajo Windows. Esto se consigue con un Emulador de Windows, que no es más que un programa que maneja algunos parámetros de este sistema y le hace funcionar aunque realmente estemos con Linux.

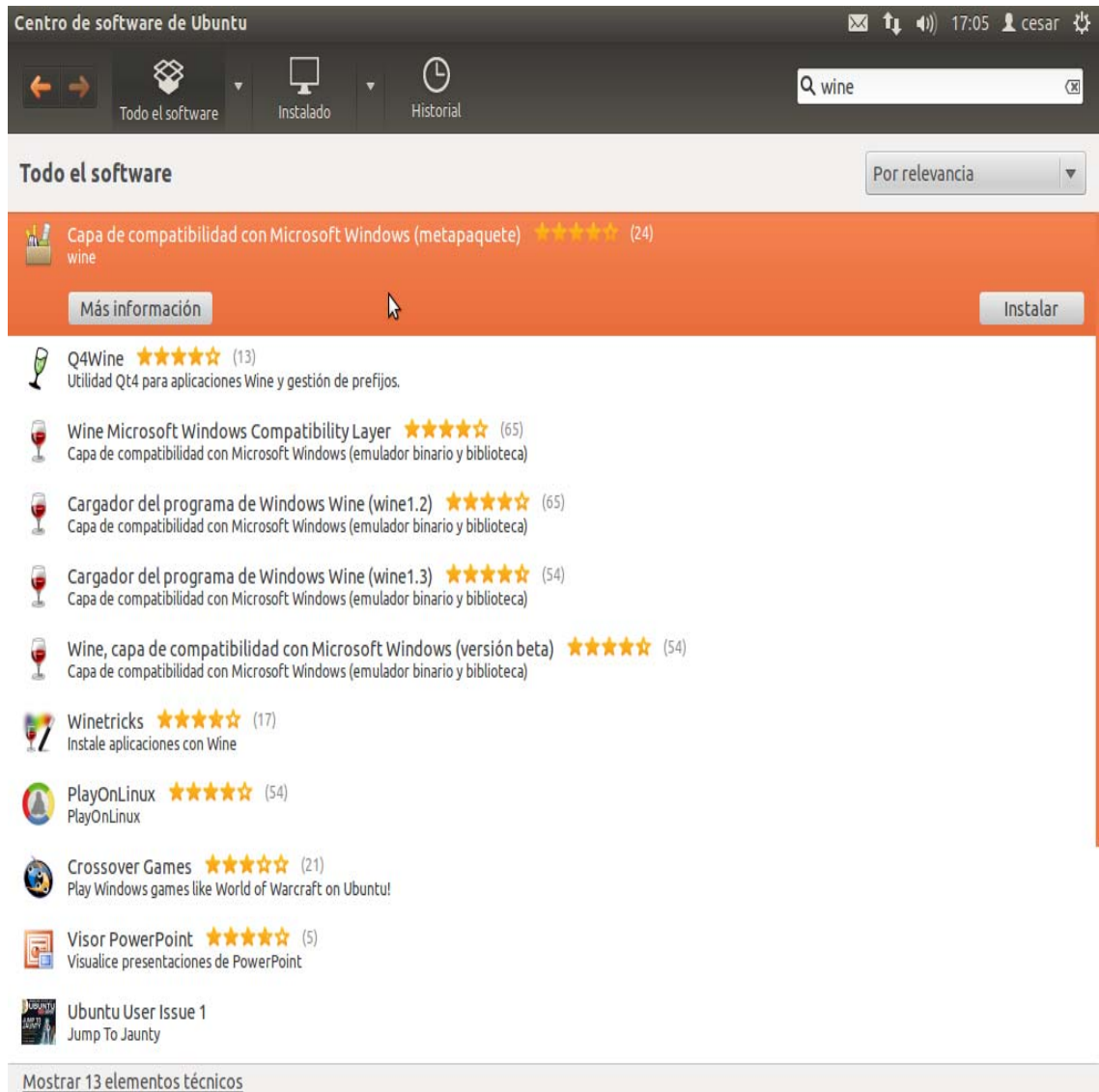
El Emulador más utilizado es el denominado **Wine**, que tendremos que instalar antes de proceder a la descarga he instalación de EchoLink.

Instalación del emulador WINE

Para descargar he instalar el Wine iremos al repositorio ó Centro de software de Ubuntu:



En el buscador ponemos “wine” y seleccionamos una de las opciones de este emulador en formato metapaquete que contiene todas las funciones que nos van a hacer falta. Como comprenderéis el software libre esta en constante evolución así que siempre revisar estos paquetes para ver opiniones de usuarios y cantidad de usuarios para elegir la mejor opción. También una de las ventajas de descargar e instalar desde los repositorios es que si hay cualquier actualización nos la instalará para mejorar el funcionamiento.



Picamos en más información:

Centro de software de Ubuntu

Todo el software Instalado Historial

Capa de compatibilidad con Microsoft Windows (metapaquete)

wine
★★★★☆ (24 valoraciones)

Gratis Instalar

Wine es una capa de compatibilidad para ejecutar aplicaciones de Windows en Linux. Las aplicaciones se ejecutan a la máxima velocidad sin necesidad de emulación de la CPU. No hace falta tener Microsoft Windows para poder usar Wine, pero puede usar los archivos DLL nativos en lugar de los suyos si están disponibles.

Este metapaquete siempre depende de la última versión de Wine.

[Sitio web de los desarrolladores](#)



Versión wine 1.2.3-0ubuntu1
 Tamaño total 5785 kB para descargar, 175 MB cuando se instale
 Licencia Código abierto
 Actualizaciones Canonical no proporciona actualizaciones para Capa de compatibilidad con Microsoft Windows (metapaquete). La comunidad de Ubuntu puede proporcionar algunas actualizaciones.

Reseñas Necesita instalar esta aplicación para poder evaluarla

Para esta versión (1.2.3)

Lemos la información y si nos interesa esta versión picamos Instalar. A continuación nos pedirá logearnos.

Autenticar

Todo el software Instalado Historial

Capa de compatibilidad con Microsoft Windows (metapaquete)

wine
★★★★☆ (24 valoraciones)

Gratis Instalar

Wine es una capa de compatibilidad para ejecutar aplicaciones de Windows en Linux. Las aplicaciones se ejecutan a la máxima velocidad sin necesidad de emulación de la CPU. No hace falta tener Microsoft Windows para poder usar Wine, pero puede usar los archivos DLL nativos en lugar de los suyos si están disponibles.

Este metapaquete siempre depende de la última versión de Wine.

[Sitio web de los desarrolladores](#)

Autenticar

Para instalar o eliminar software, necesita autenticarse.

Una aplicación está intentando realizar una acción que necesita permisos especiales. Es necesario autenticarse para realizar dicha acción.

Contraseña:

Cancelar Autenticar



Versión wine 1.2.3-0ubuntu1
 Tamaño total 5785 kB para descargar, 175 MB cuando se instale
 Licencia Código abierto
 Actualizaciones Canonical no proporciona actualizaciones para Capa de compatibilidad con Microsoft Windows (metapaquete). La comunidad de Ubuntu puede proporcionar algunas actualizaciones.

Reseñas Necesita instalar esta aplicación para poder evaluarla

Para esta versión (1.2.3)

Descarga del programa EchoLink

Una vez instalado el Wine ya podemos descargarnos el programa Echolink, así que abriremos un navegador he iremos a la web oficial de EchoLink introduciendo la siguiente dirección: <http://echolink.org> y picaremos en **Download** para ir a la sección de descargas.

Introducing EchoLink

Available on the App Store
iPhone FAQ
Android FAQ

EchoLink
Me gusta 111

Take a Tour
Download
Validation
Interfaces
Support and FAQs
Help Files
News and Tips
Vanity Node Numbers
Routers and Firewalls
Current Logins
Link Status

ARRL Book on Internet Linking
Nifty E-Z Guide

NEW [Windows 7 and Windows Vista Information](#)

EchoLink® software allows licensed Amateur Radio stations to communicate with one another over the Internet, using streaming-audio technology. The program allows worldwide connections to be made between stations, or from computer to station, greatly enhancing Amateur Radio's communications capabilities. There are more than 200,000 validated users worldwide — in 162 of the world's 193 nations — with about 5,000 online at any given time.

Linking Example

Mobile Stations in Area "A"
Mobile Stations in Area "B"

Station "A"
Station "B"

PC with EchoLink
FM Transceiver
FM Transceiver
PC with EchoLink

http://echolink.org/register_data.jsp

Introducimos nuestro indicativo y nuestro email

Download EchoLink

EchoLink® software is offered free of charge to licensed Amateur Radio operators worldwide, for Amateur Radio use only. Please note that **you must hold a valid Amateur Radio license** in order to use EchoLink. After installing the program, you must provide proof of license if you wish to use it; see [Authentication](#) for more information.

Please register by entering your callsign and e-mail address below. Then, choose Submit for instructions on how to download.

Callsign:

E-Mail Address:

Submit

ARRL Book on Internet Linking
Nifty E-Z Guide

Copyright © 2002-2010 Synergenics, LLC. EchoLink® is a registered trademark of Synergenics, LLC.

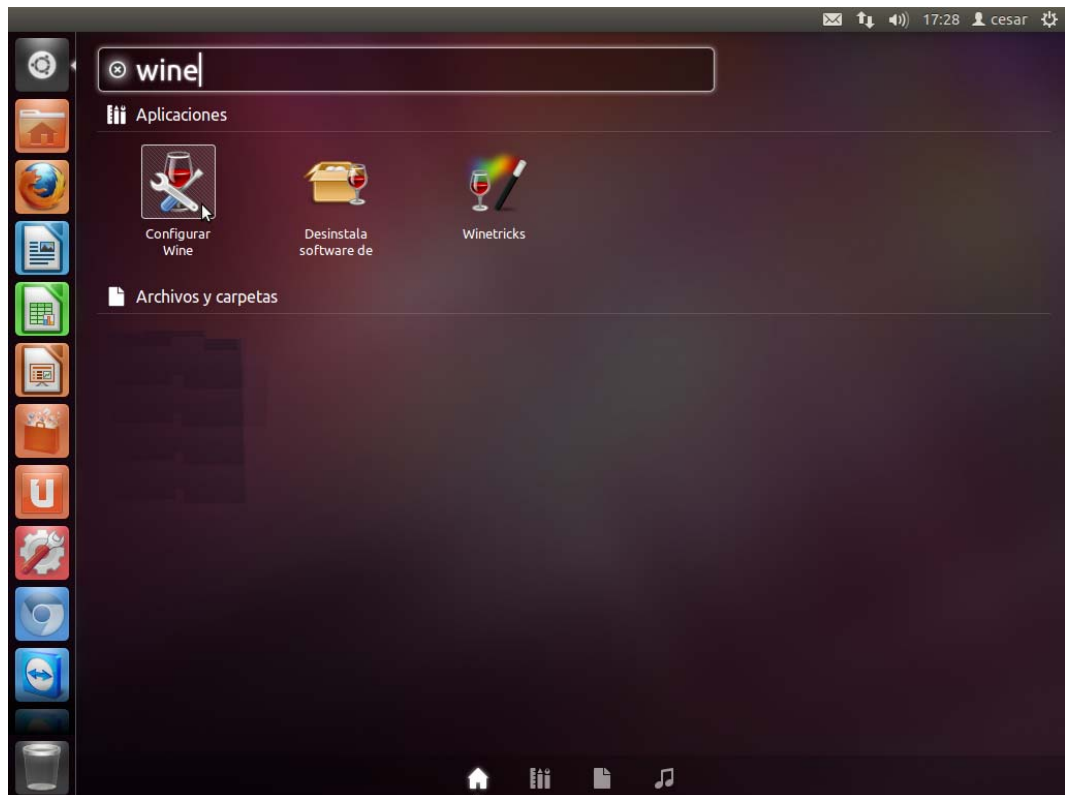
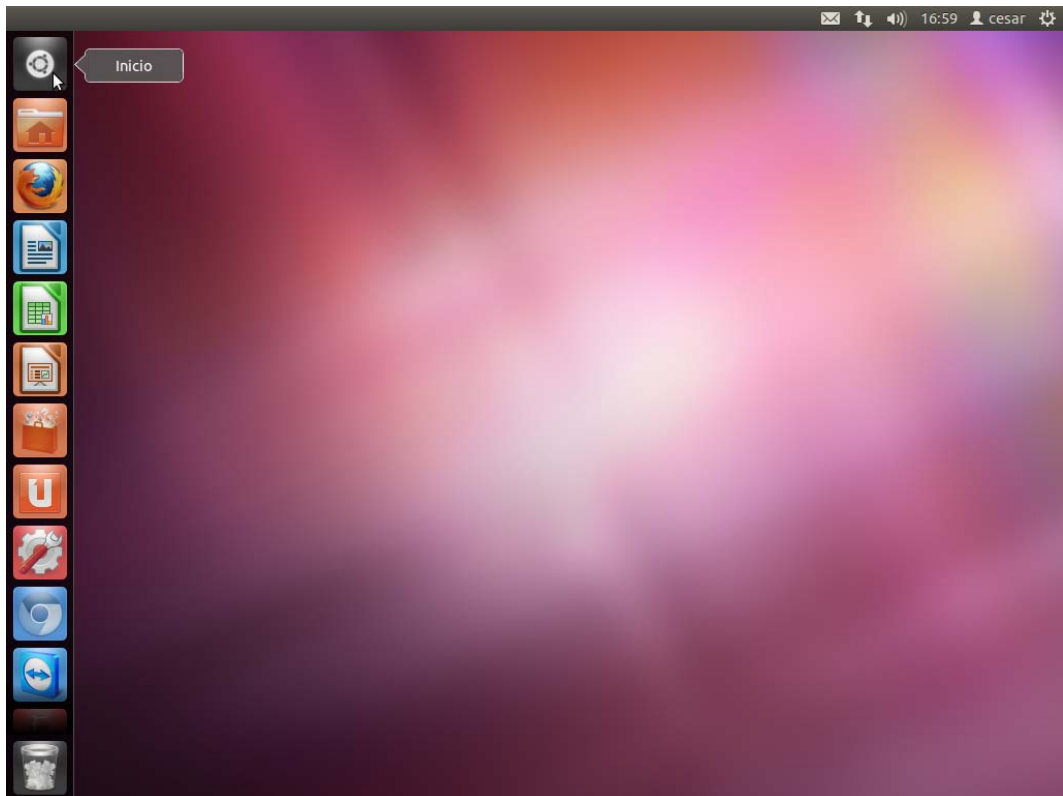
Linux
Powered by
Made on a Mac

Picamos la descarga que nos interese ya que podemos bajarla para la versión de Windows que queramos ya que nuestro emulador Wine puede emular cualquier versión. En este caso vamos a picar la genérica.

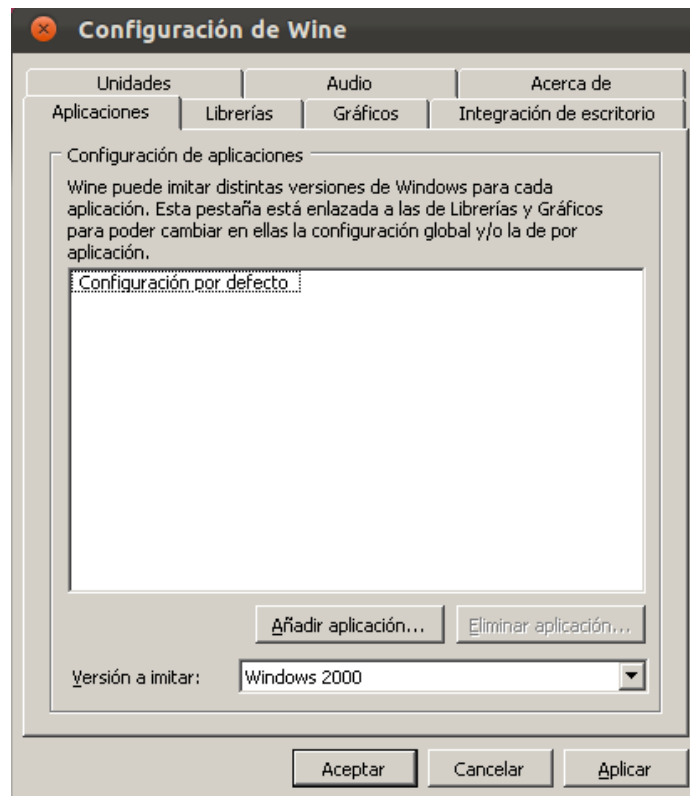
The screenshot shows the Mozilla Firefox browser window displaying the EchoLink download page. The address bar shows 'echolink.org/download.htm'. The page content includes a navigation menu on the left with links like 'Download', 'Validation', 'Interfaces', 'Support and FAQs', 'Help Files', 'News and Tips', 'Vanity Node Numbers', 'Routers and Firewalls', 'Current Logins', and 'Link Status'. Below the menu are two book covers: 'ARRL Book on Internet Linking' and 'Nifty E-Z Guide'. The main content area features the following text: 'version 2.0.908', 'Size: 2.8 MB', and a paragraph stating 'This is a self-extracting installer, which installs the program and the help file. Download this file to your hard drive and then open it to begin installation. After installing, you can run EchoLink from the Programs section of your Start menu.' Below this is a warning: 'If you are upgrading from an earlier version of EchoLink, **do not un-install or delete your existing software.** Simply download and install the new version, and the software will be upgraded automatically, retaining all of your existing settings.' A red button labeled 'Click Here to Download' is visible. Further down, there is a section for 'Other Downloads' with links for 'EchoLink Proxy Software v 1.2.3', 'EchoLink User's Guide (PDF)', and 'EchoLink Programmer's Reference (Preliminary)'. At the bottom, there is a copyright notice: 'Copyright © 2002-2010 Synergenics, LLC. EchoLink® is a registered trademark of Synergenics, LLC.'

This screenshot shows the same EchoLink download page in Firefox, but with a file dialog box open over it. The browser's address bar now shows 'echolink.org/download.htm#others'. The file dialog is titled 'Abriendo EchoLinkSetup_2_0_908.exe' and contains the following text: 'Ha escogido abrir EchoLinkSetup_2_0_908.exe que es de tipo: ejecutable de DOS/Windows (2,8 MB) de: http://echolink.org'. Below this, it asks '¿Qué debería hacer Firefox con este archivo?' and provides three options: 'Abrir con Mono Runtime (predeterminada)', 'Guardar archivo' (which is selected), and 'Hacer esto automáticamente para estos archivos a partir de ahora.' The dialog has 'Cancelar' and 'Aceptar' buttons. In the background, the page content is partially visible, showing the 'Download EchoLink' heading and the 'EchoLinkSetup_2_0_908.exe' link. The browser's address bar at the bottom shows the URL 'http://echolink.org/downloads/EchoLinkSetup_2_0_908.exe'.

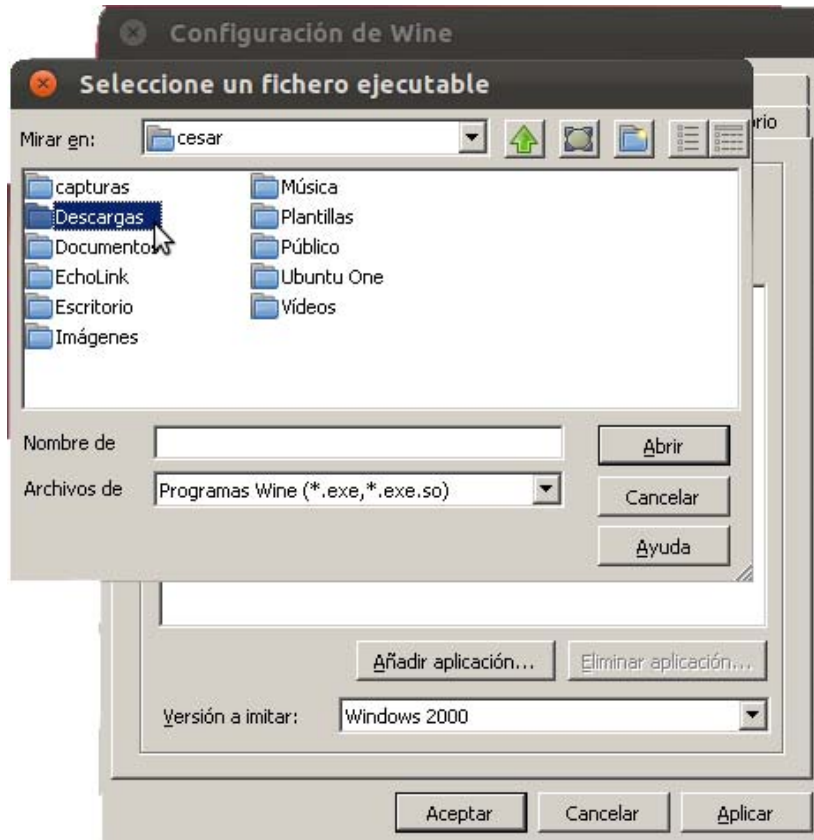
Una vez descargado abriremos el programa de configuración del Wine.
Picaremos en Inicio y escribiremos en la búsqueda: wine



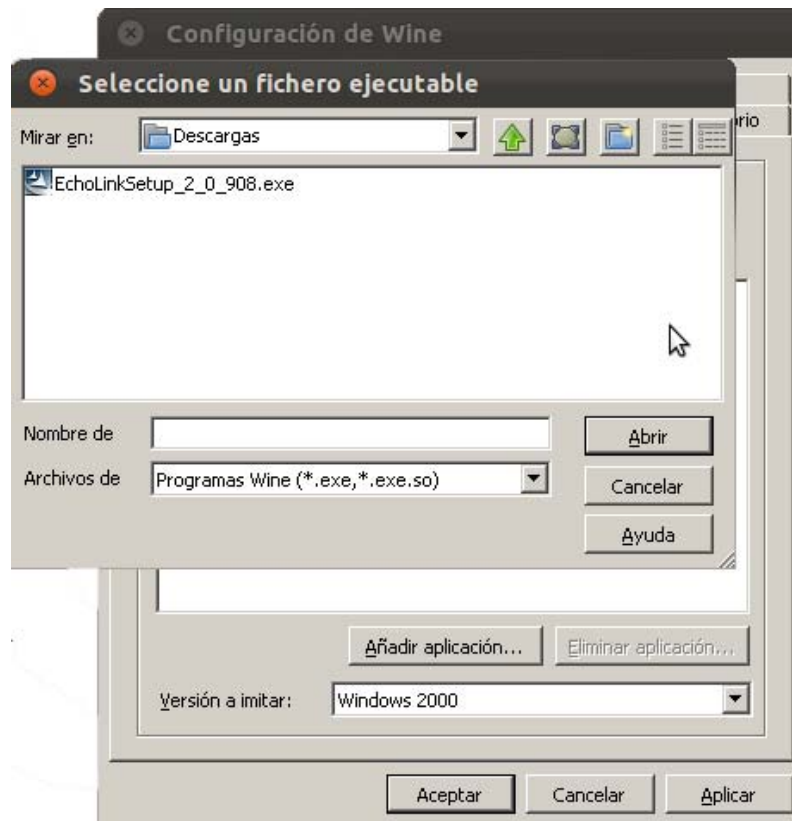
Picamos en el icono “Configurar Wine”



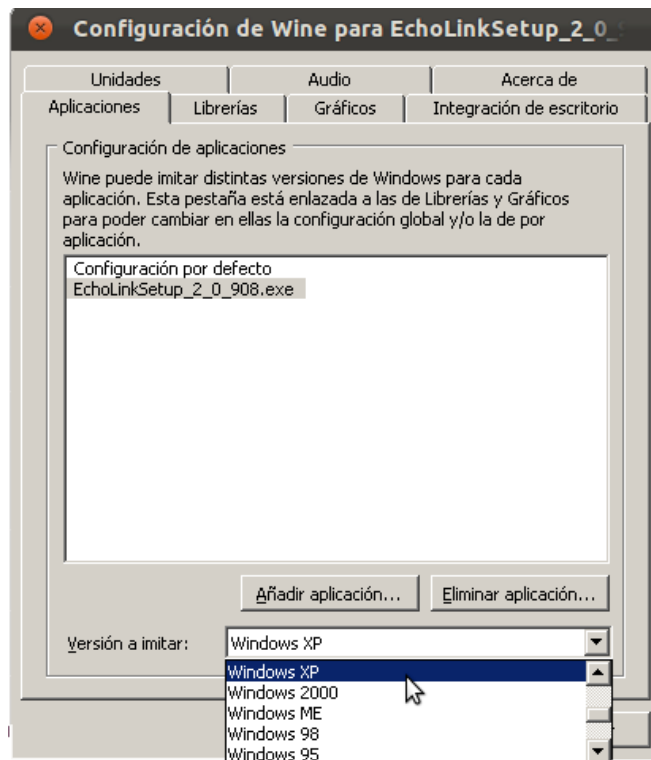
Picamos en “Añadir aplicación...”



Damos la ruta de la carpeta “Descargas”



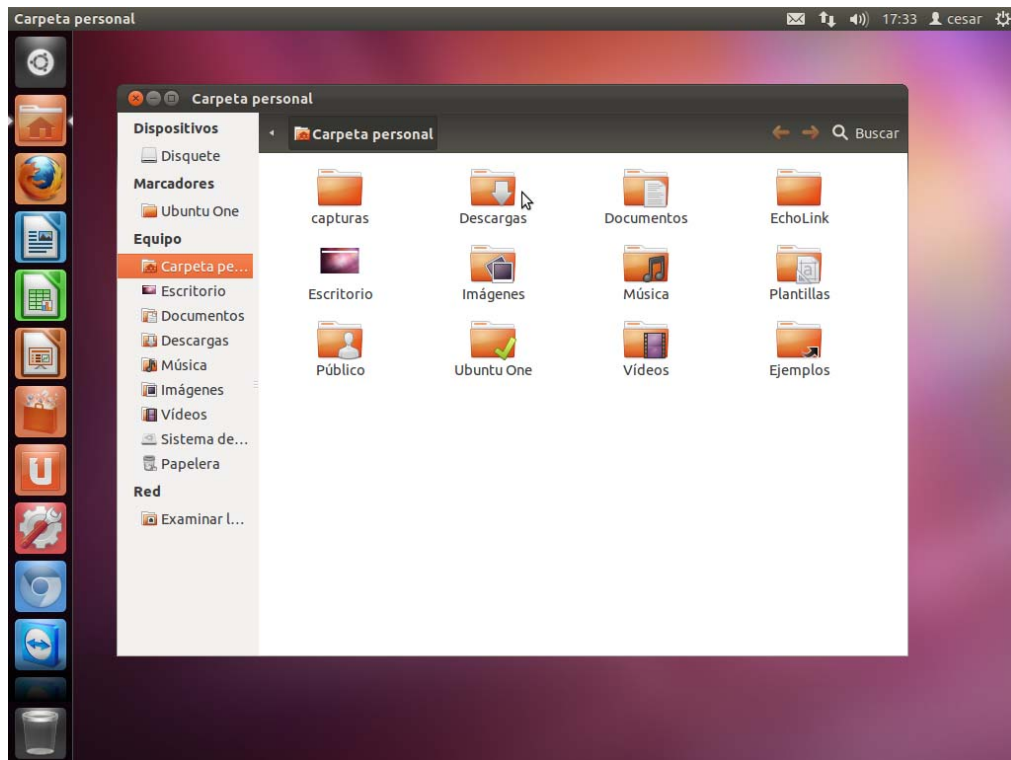
Dentro de la carpeta “Descargas” tendremos el programa de instalación de EchoLinik. Lo seleccionamos y le damos a “Abrir”.



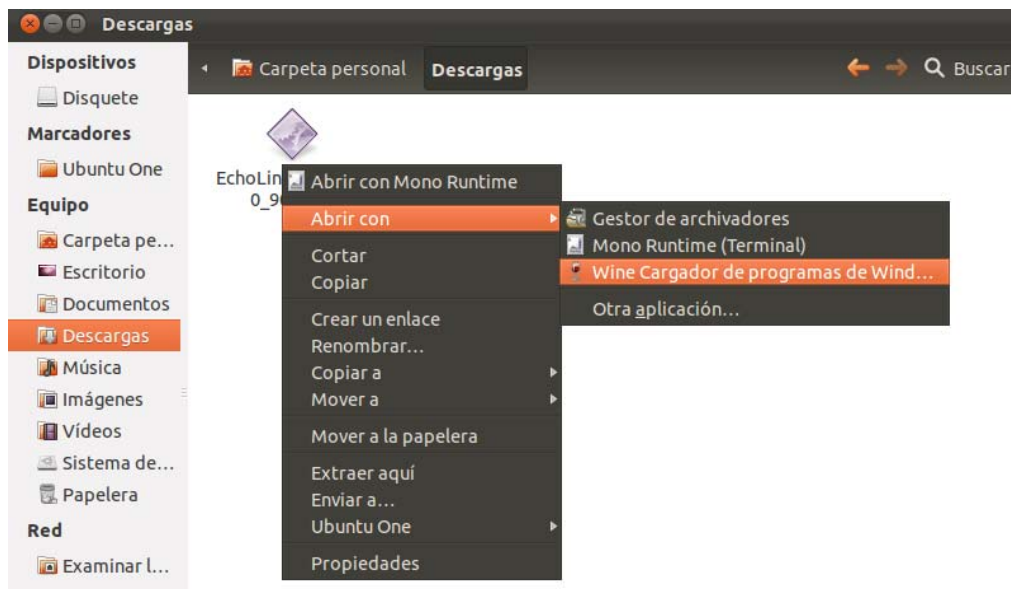
Elegimos el sistema operativo con el que queremos ejecutarlo por ejemplo Windows XP

Intalación del EchoLink

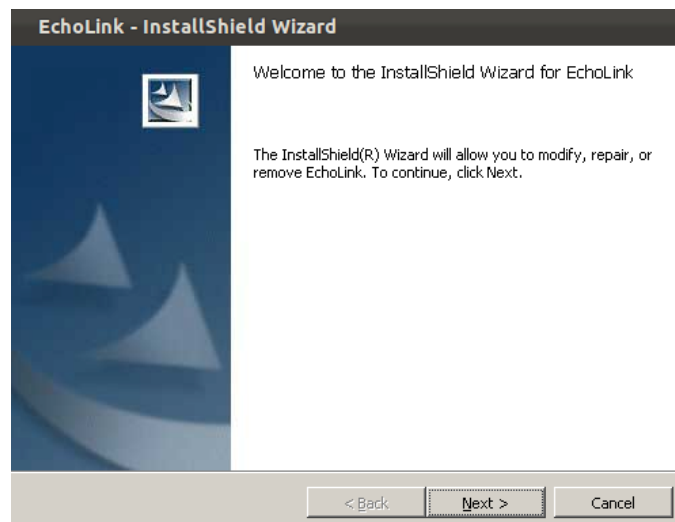
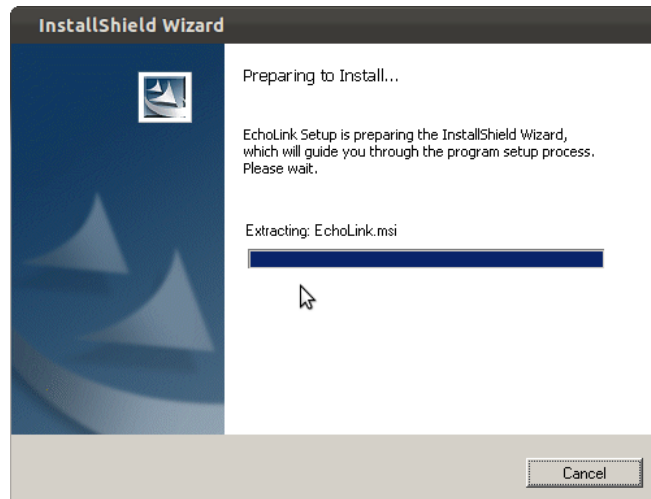
A continuación nos vamos a carpetas personales y abrimos la carpeta “Descargas”



Sobre el ejecutable del programa EchoLink picamos con el botón derecho y seleccionamos “Abrir con” y la opción “Wine cargador de programas de Windows”.



Y a continuación el programa comenzará a instalarse...



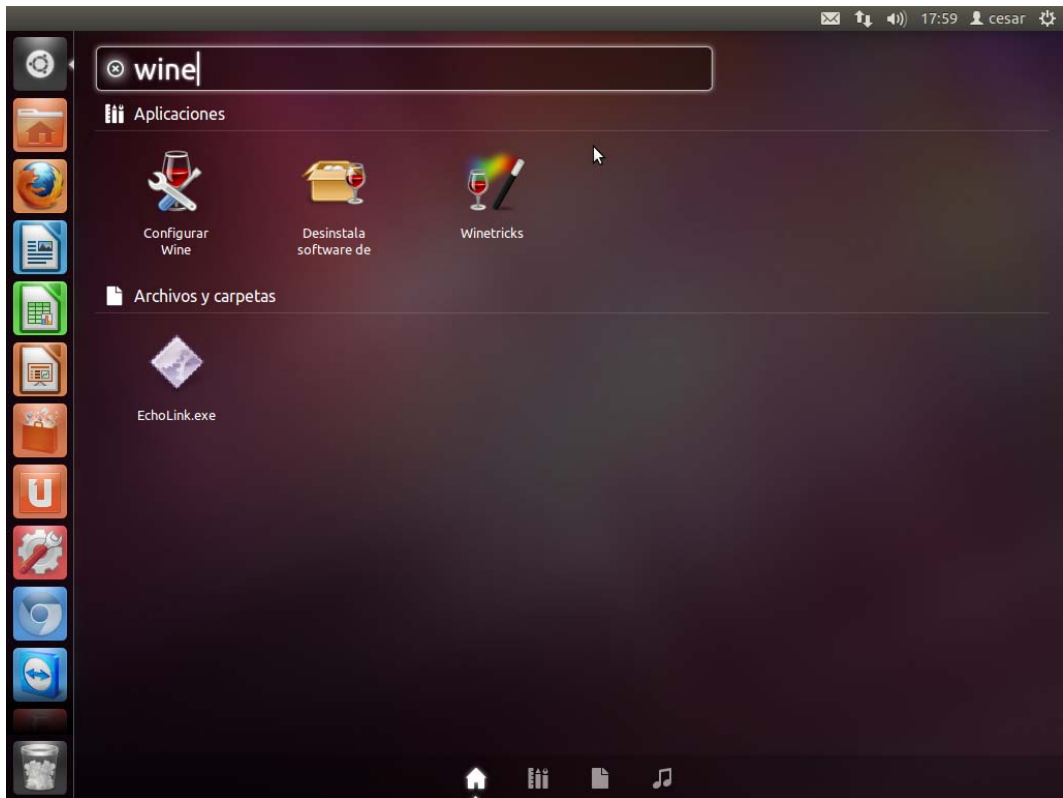
Picamos en “Next” y seguimos todo el proceso de instalación. No vamos a explicar todo el proceso de instalación ya que es el mismo que podemos ver en el “Manual de EchoLink”.

Vincular el arranque de EchoLink a Wine

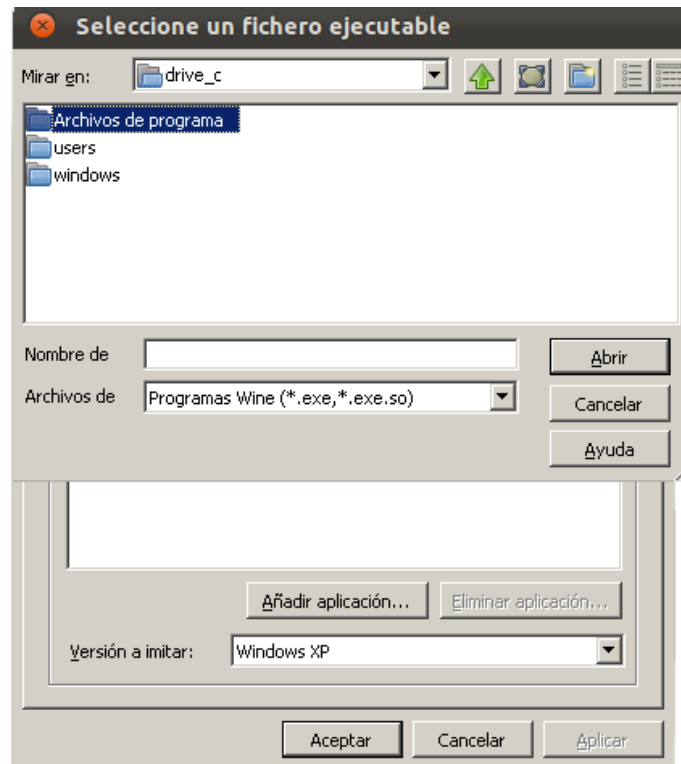
Una vez instalado iremos otra vez al escritorio y picaremos en “Inicio”



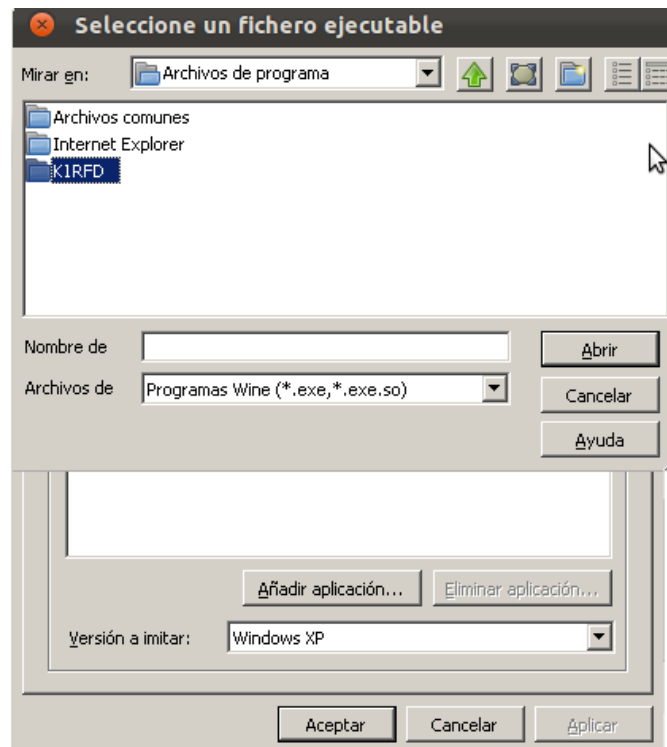
Y en el buscador ponemos “wine”



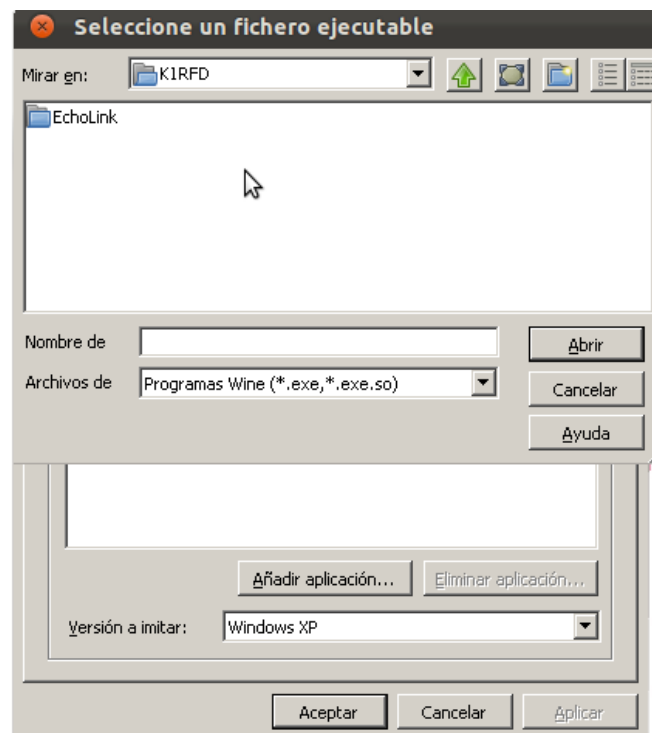
Picamos en configurar Wine y por defecto se abre el explorador en la carpeta "drive_c"



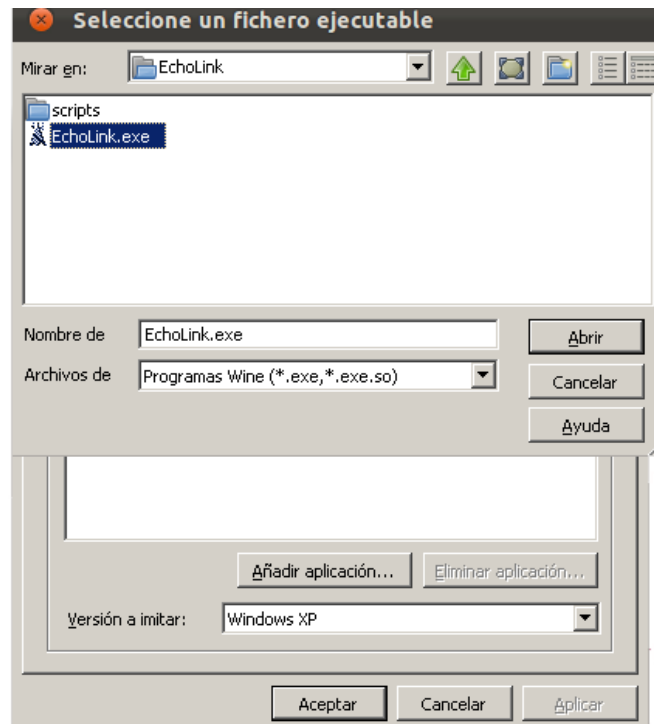
Abrimos "Archivos de programa"



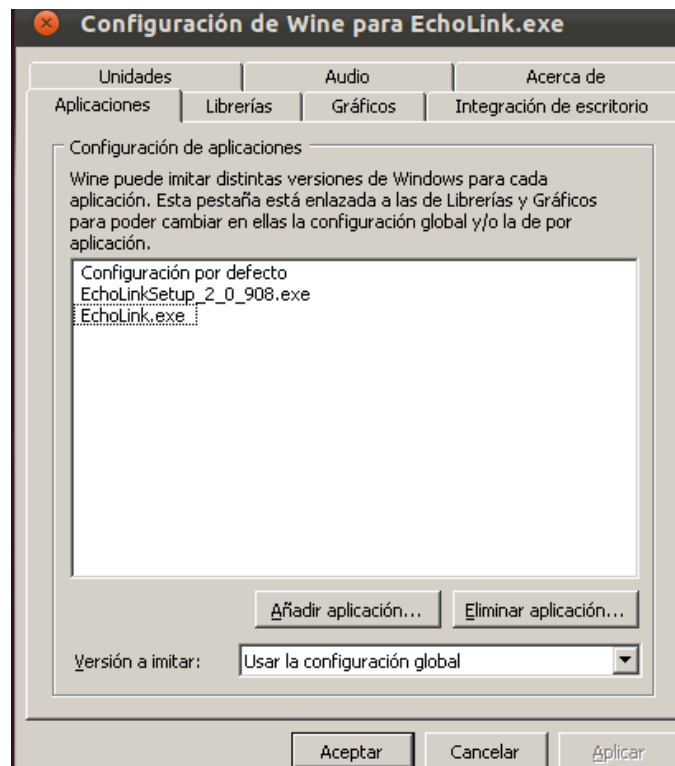
Abrimos la carpeta “KIRFD”



Y abrimos también la carpeta “EchoLink”



Seleccionamos el archivo de arranque de EchoLink “EchoLink.exe” y picamos en “Abrir”



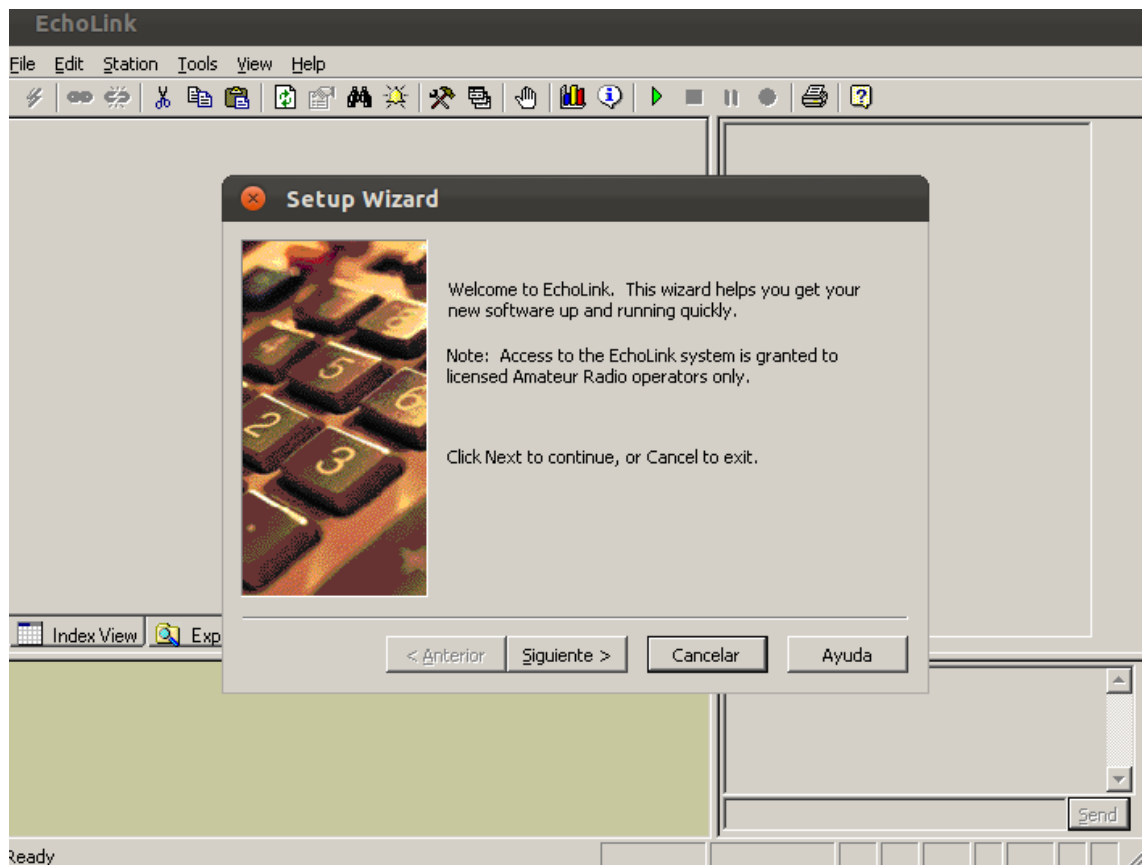
Y veremos que ya tenemos el programa de arranque en el Emulador de Windows “Wine” .

Solo nos quedará elegir la versión a imitar o emular. Si os digo que de unas versiones a otras varían algunas cosas así que solo tendréis que buscar la versión

de Windows en la que mejor os funcione el EchoLink. Pero repito es una emulación, no esperéis la perfección total.

Arranque y configuración de vuestro “EchoLinux”

Al efectuar el paso anterior veréis como os a aparecido el icono de EchoLink en el escritorio. Si picamos dos veces sobre él Wine abrirá EchoLink. En caso de no tener el icono (depende de las versiones) iremos a “Inicio” y en el buscador pondremos “EchoLink”, picamos el icono y ya estará funcionando. Se nos abre la ventana de EchoLink y sobre esta una ventana de configuración exactamente igual a la que nos aparecería en Windows.

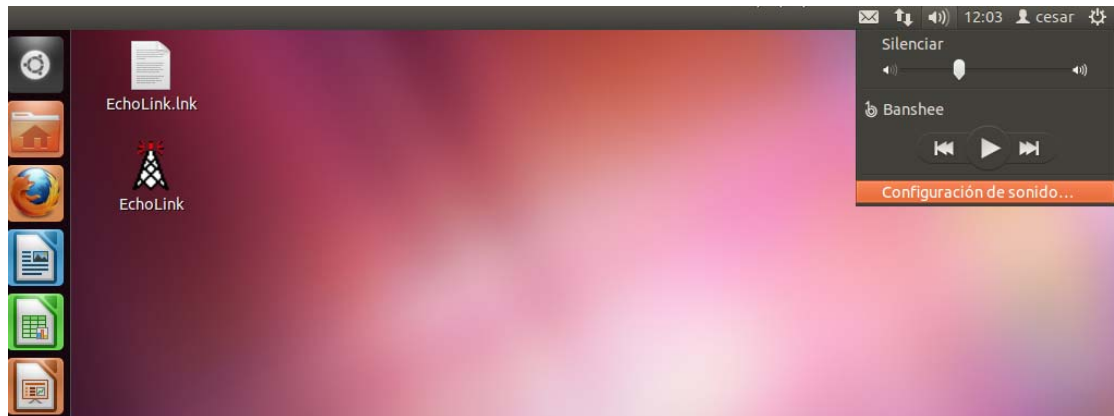


Seguimos todos los pasos de configuración como viene en el “Manual de EchoLink” y.....

¡Enhorabuena ya tenéis vuestro EchoLinux!

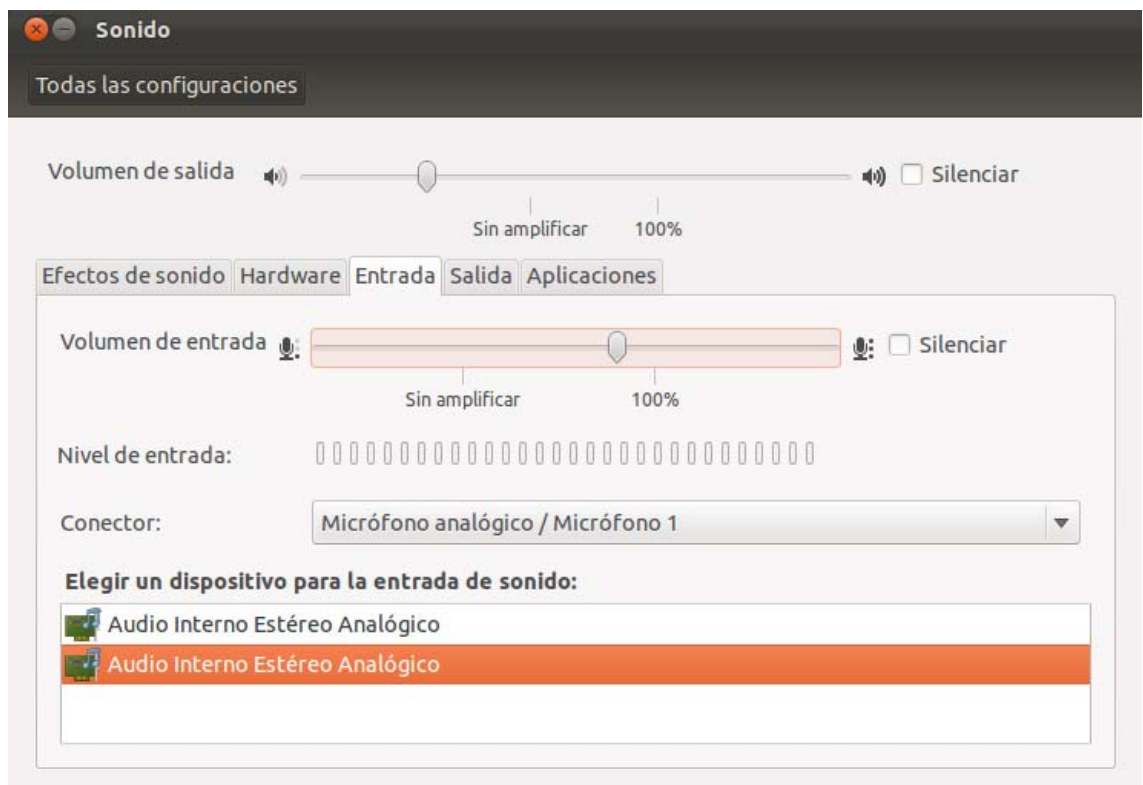
Particularidades del audio

El programa no deja controlar el audio a través de la ruta “Tools-Adjust sound device-Playback... ó Recording...”, así que lo tendremos que configurar a través de los parámetros de configuración del propio sistema operativo, picando con el botón derecho sobre el icono del altavoz



En la pestaña “Entrada” configuraremos el nivel de Micro (Recording) y en la pestaña “Salida” (Palyback) configuramos el nivel de audio que escuchamos. En nivel de entrada subimos o bajamos. En la parte baja elegimos la tarjeta de sonido, este ajuste es independiente tanto en Entrada como en salida, así que tendremos que ajustarlo en los dos.

Una peculiaridad de Linux es que aunque deshabilitemos una tarjeta de sonido interna de la placa base aparecerá en esta ventana.



Créditos:

Manual de EchoLink bajo LINUX versión Ubuntu es una creación de:

César del Amo Galán EA1ZY

con la colaboración de:

Eusebio Flores de la Rosa EA5GVP

EA1ZY es:

Administrador de las Conferencias de *Red Lk2*

Sysop de la Conferencia *LLANDELL*

Sysop del Link de Valladolid EA1ZY-L

Para más información visita la web:

<http://redlk2.es>

O envíanos un email a:

administracion@redlk2.es